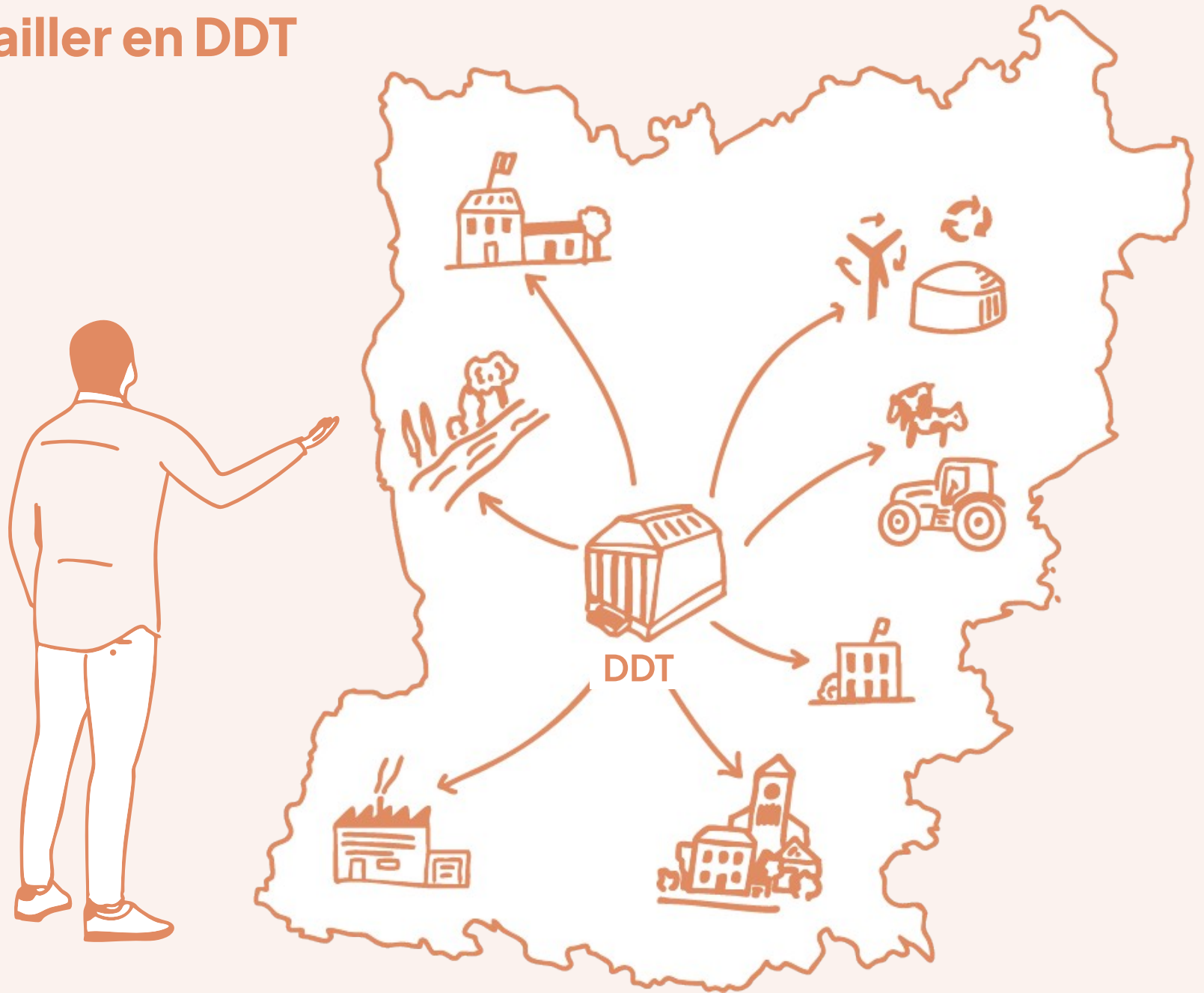


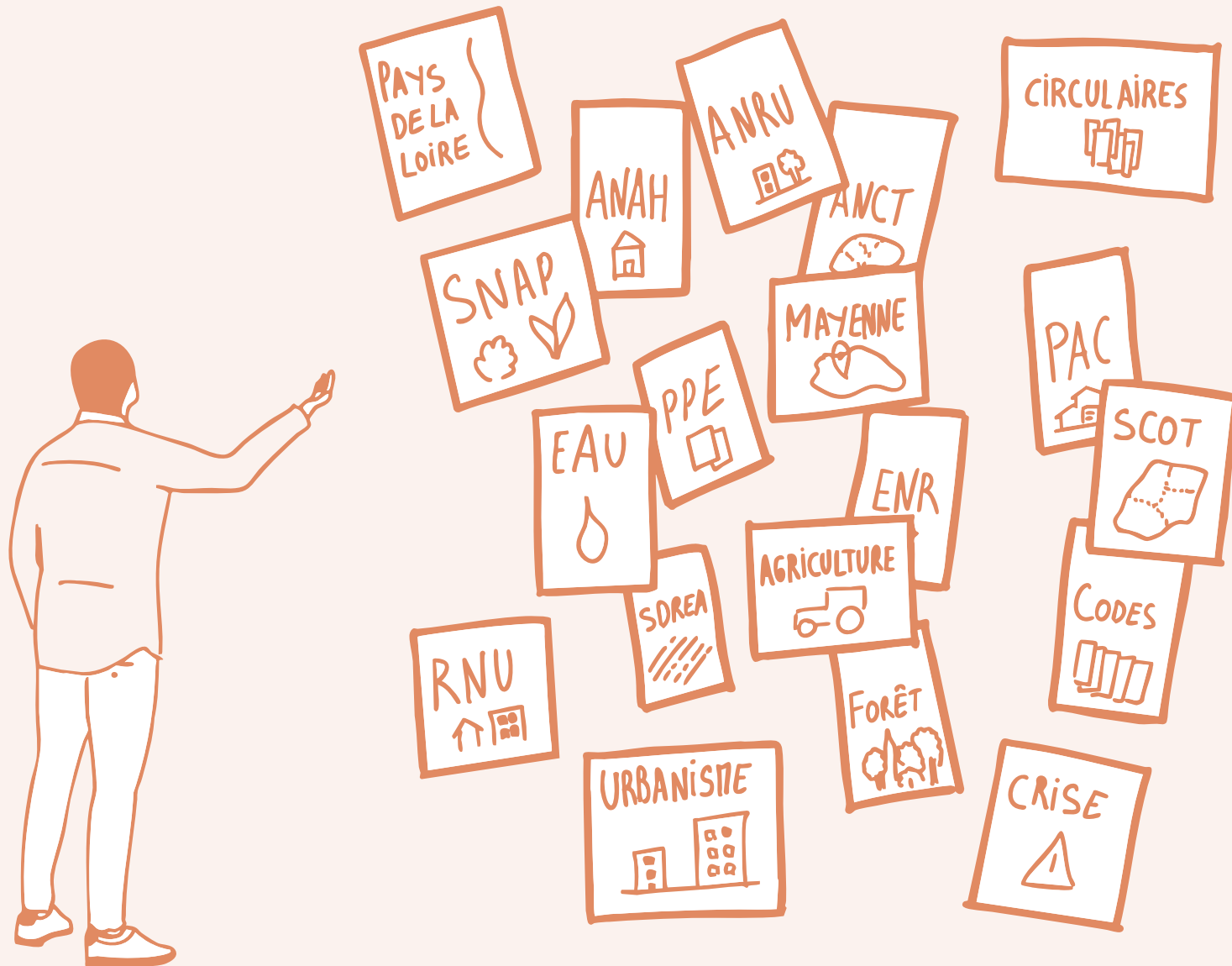
Travailler en DDT



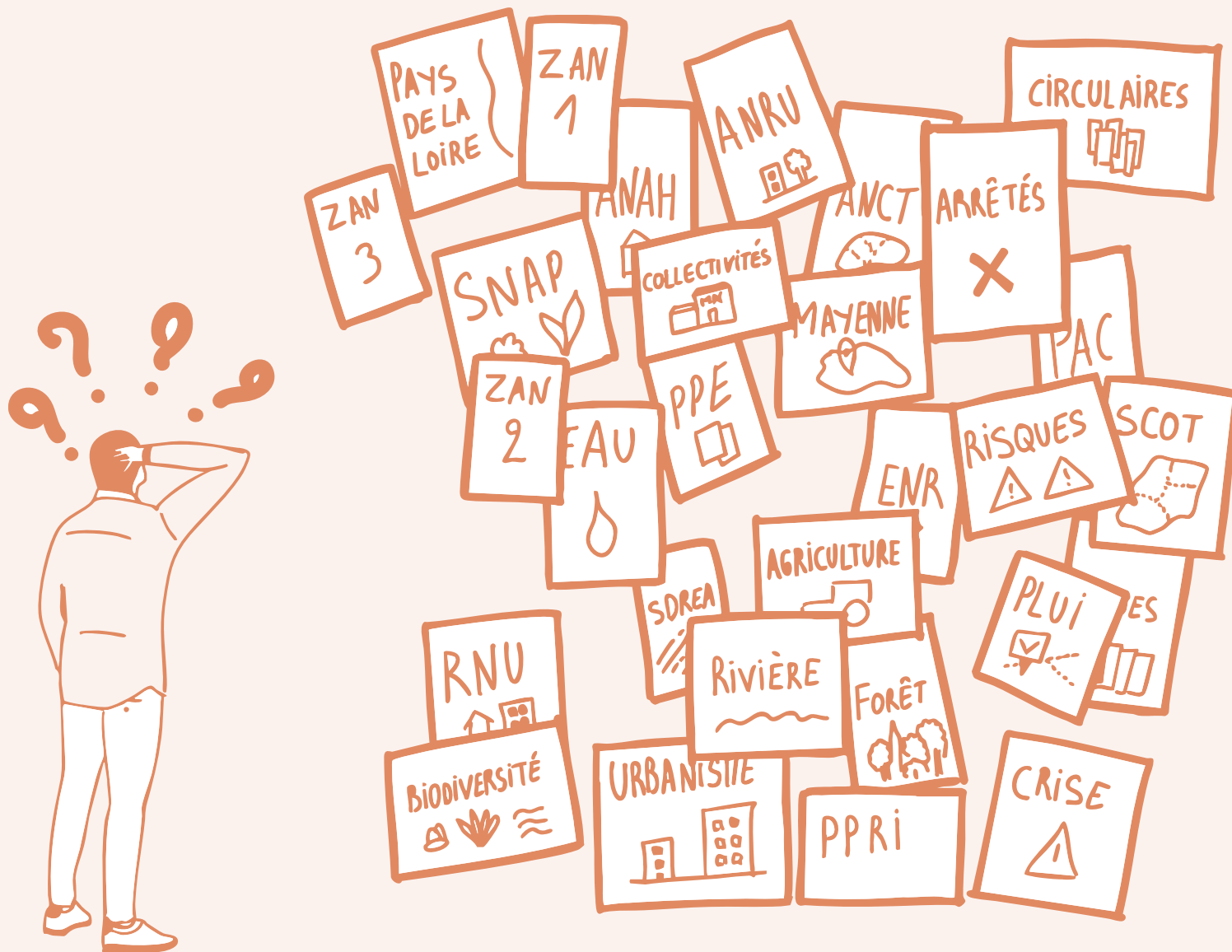
Travailler en DDT



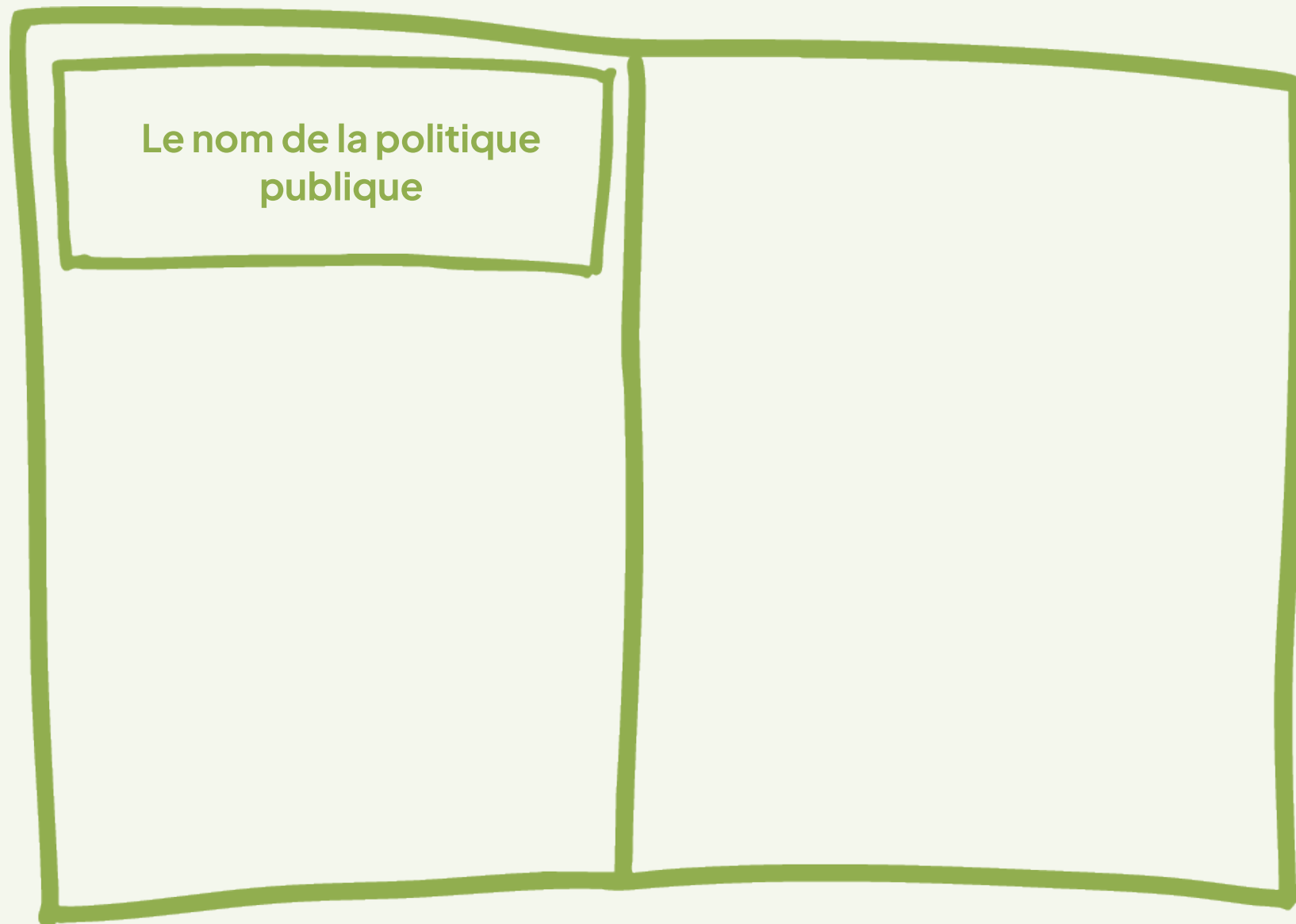
Travailler en DDT



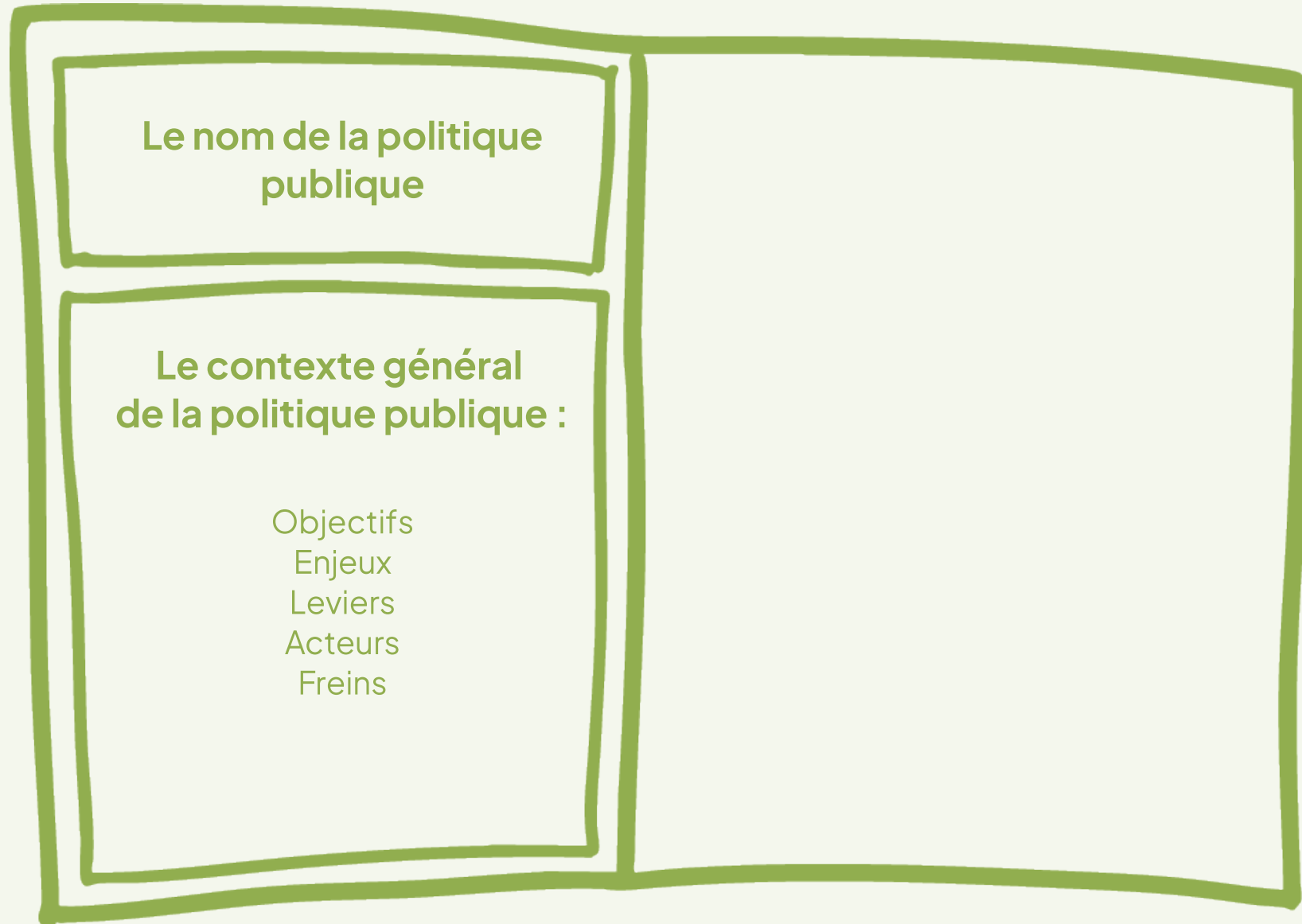
Travailler en DDT



Le fonctionnement du *Mémento*



Le fonctionnement du *Mémento*



Le fonctionnement du *Mémento*



Le fonctionnement du *Mémento*



Exemple d'une fiche : *La sobriété foncière*

Fiche politique publique

Sobriété foncière : ZAN (Zéro Artificialisation Nette)

Objectifs
Enjeux

Réduire l'artificialisation des sols naturels

Pour préserver les fonctions du sol
→ activité agricole, infiltration-rétention de l'eau, stockage carbone...

Pour limiter les conséquences de l'étalement urbain

→ coût des infrastructures pour les collectivités, coûts et temps de déplacements pour les ménages ...

Leviers

Planifier localement pour répartir les efforts entre les territoires

→ à partir de scénarios réalistes de développement démographique

Aménager durablement et sobriement sans renier sur la qualité urbaine

→ investir les zones déjà artificialisées (friches, dents creuses, logements vacants ...)
→ préserver et créer des surfaces de nature même en ville
→ aider les plus petites collectivités via l'ingénierie

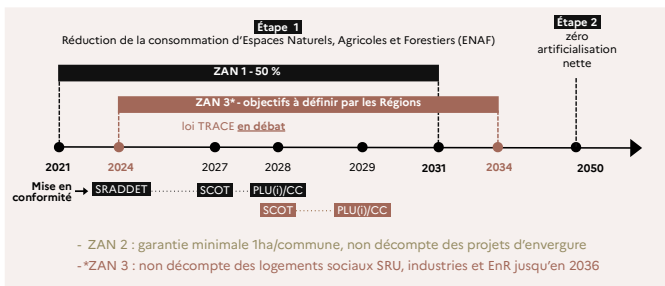
Textes

Les lois ZAN :

→ une mise en œuvre progressive en 2 étapes et une succession d'assouplissements (ZAN 1 : 2021 → ZAN 2 : 2023 → ZAN 3 : 2025 en débat)

Un suivi de la consommation foncière par les collectivités

→ analyse foncière - bilan SCOT, rapports triennaux PLU(i)/CC, observatoire de l'habitat et foncier (PLH), inventaire des zones d'activité.



Acteurs

Les collectivités EPCI et communes

→ planification et aménagement

Les utilisateurs du foncier avec des objectifs différents

→ promoteurs immobiliers, industriels, producteurs EnR, agriculteurs, zones protection nature ...

Les acteurs qui accompagnent la politique publique

→ ingénierie, ANCT, agences urbanisme, établissement public foncier ...

Freins

Coût du foncier agricole inférieur au foncier urbanisé, construction neuve moins chère que la réhabilitation, résistance au changement en matière d'aménagement, craintes de perte d'attractivité, manque d'ingénierie des collectivités ...

p 8 - Document réalisé par la DDT 53

Fiche politique publique



La consommation d'Espace Naturels Agricoles Forestiers en France

1 département
tous les 10 ans
24 000 ha / an

61 %
de la consommation sur
des territoire sans
tension immobilière

1^{ère} cause d'érosion de
la biodiversité
= l'étalement urbain

Focus en Mayenne → le rôle majeur des collectivités

Un potentiel d'espaces urbanisés à investir	9,6 % logements vacants	41 % logements énergivores	15 % parcelles libres zones d'activité
Exemples de dispositifs de soutien	3,3 m Fonds friche 8 projets (2023-2024)	3,2 m€ 30 Villages d'Avenir 2024	159 k€ 3 études centre-bourg par l'ANCT (2023-2024)
Des initiatives locales qui montrent que c'est possible	Laval-Aglo territoire pilote sobriété foncière 50 k€ d'aides ANCT	CC des Coëvrons - atelier DGALN sur la sobriété foncière de la stratégie économique (142 k€ d'aides) - appel à projet vers les communes pour réhabiliter les centres-bourgs	

L'état des lieux de la planification

SRADDET	SCOT	PLU(i)/CC	PD2H et PLH
Territorialisation de l'effort de sobriété foncière entre les SCOT non réalisée en 2024 → Attente du ZAN 3	Tous les EPCI sont couverts par un SCOT. Leur périmètre à l'échelle EPCI est réducteur pour définir une stratégie d'aménagement. Seule 2/9 révisions sont engagées pour intégrer le ZAN (LA et CCPCG). 1/9 inventaire des zones d'activités n'a pas été réalisé (CCPMG).	2 EPCI du sud Mayenne non couverts par PLU(i) (CCPC et CCPCG) 80 % des rapports triennaux ont été produits	Un PD2H avec un volet sobriété foncière 1/3 territoires obligés (> 20 000 hab) n'a pas engagé de PLH (CCPCG) Aucun observatoire de l'habitat engagé

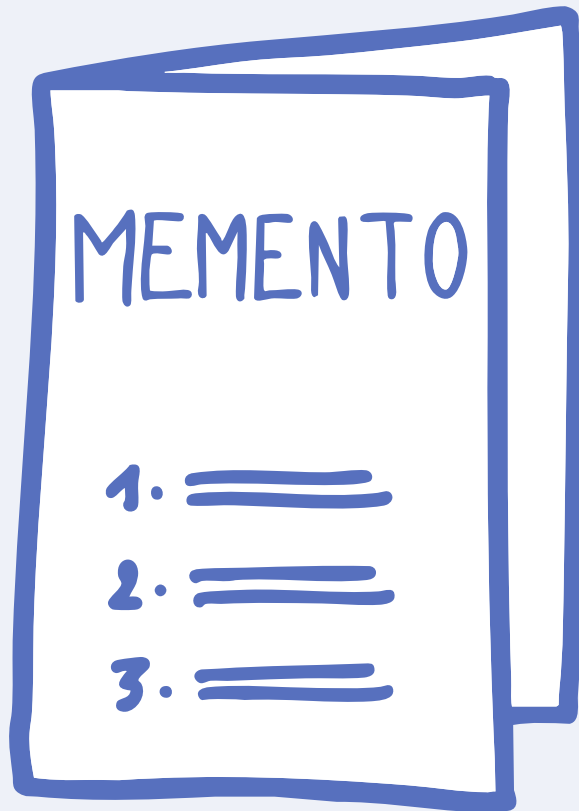


Thématiques liées :

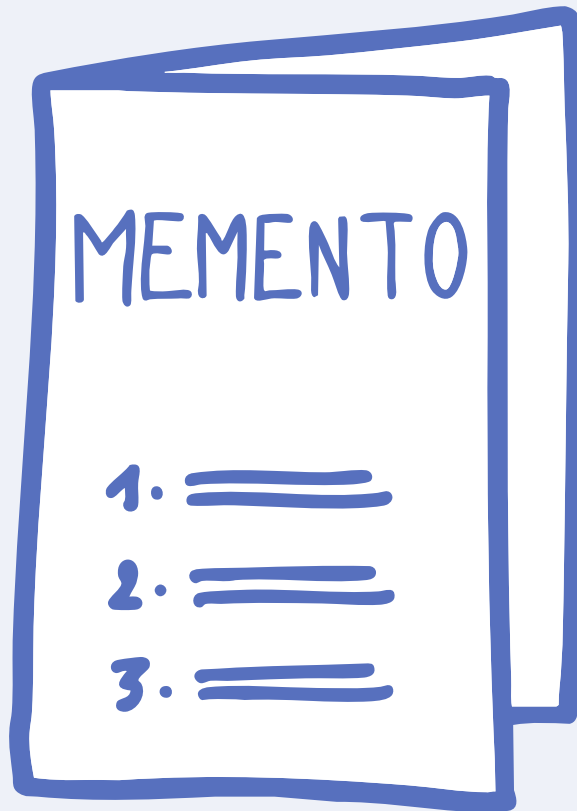
Eau Rétention, soutien des cours d'eau et des nappes	Inondation infiltration, expansion des crues, ↓ ruissellement	Agriculture économie, souveraineté alimentaire	Habitat rénovation énergétique, mixité sociale	Climat stockage carbone, ↓ îlots de chaleur	Biodiversité habitat, refuge	Mobilité vélos, marches
--	---	--	--	---	--	-----------------------------------

p 9 - Document réalisé par la DDT 53

Le Mémento



Le Mémento



Alléger la charge mentale
des équipes

Gagner en sérénité

Optimiser le temps
de travail

Les cibles

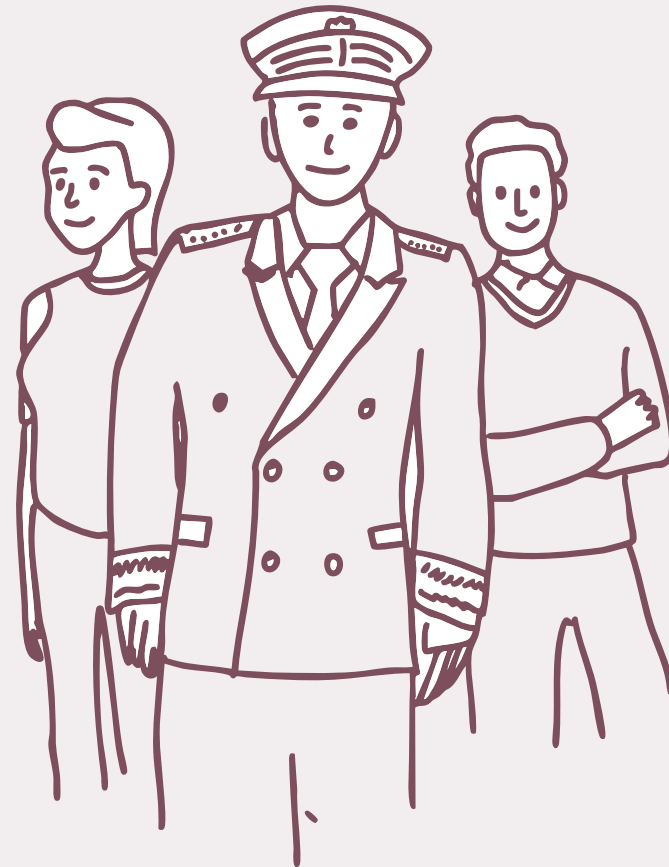
— Principales

Les cibles

Principales



Direction et chefs
de services



Corps préfectoral et directions de l'ATE

Les cibles

Principales

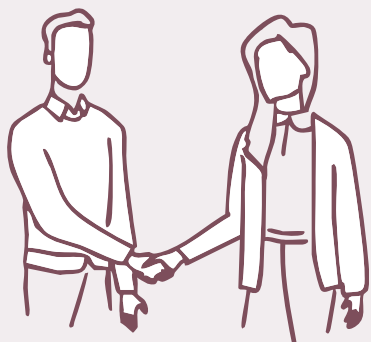


Direction et chefs de services



Corps préfectoral et directions de l'ATE

Secondaires



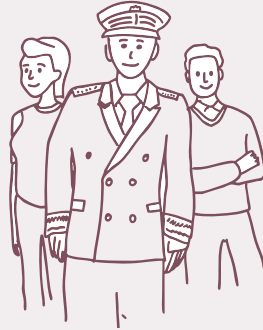
Transversalité

Les cibles

Principales

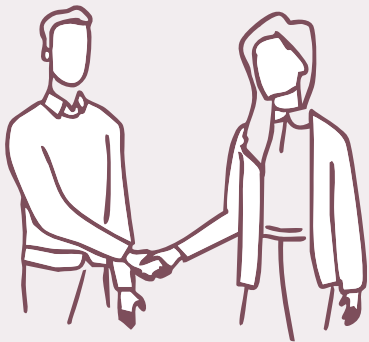


Direction et chefs de services



Corps préfectoral et directions de l'ATE

Secondaires



Transversalité



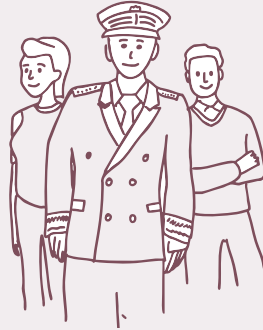
Préparation au concours

Les cibles

Principales

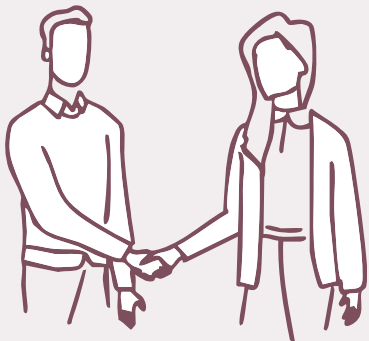


Direction et chefs de services



Corps préfectoral et directions de l'ATE

Secondaires



Transversalité

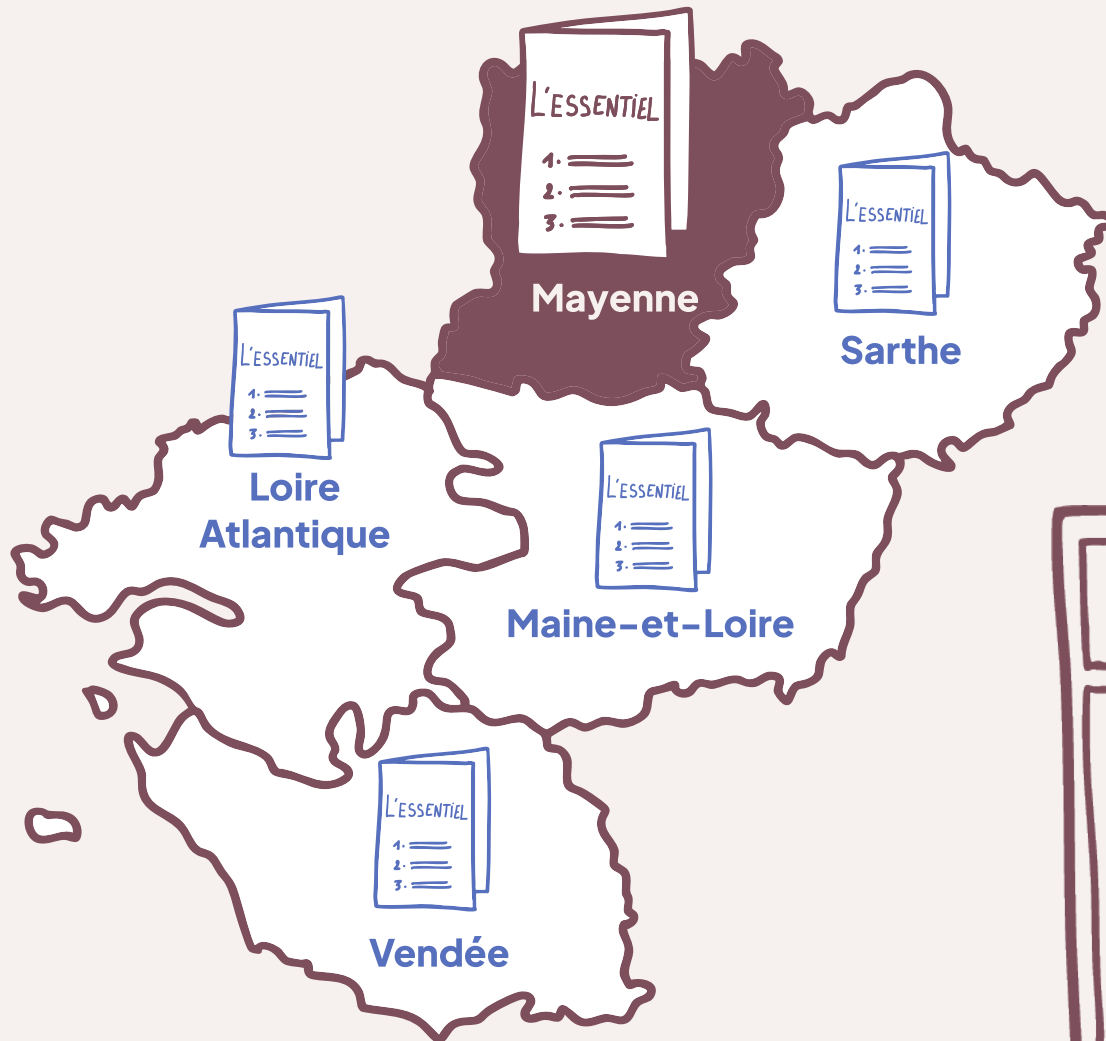


Préparation au concours



Prise de poste

La répliquabilité



Intérêt à le faire



Mémento

des politiques publiques

*portées par la DDT
de la Mayenne*




PRÉFÈTE
DE LA MAYENNE
*Liberté
Égalité
Fraternité*

Juin 2025

Besoins pour la suite du projet

Mémento

des politiques publiques

*portées par la DDT
de la Mayenne*




PRÉFÈTE
DE LA MAYENNE
*Liberté
Égalité
Fraternité*

Juin 2025

Temps

40j d'ici début 2026

Besoins pour la suite du projet

Mémento

des politiques publiques

*portées par la DDT
de la Mayenne*




PRÉFÈTE
DE LA MAYENNE
*Liberté
Égalité
Fraternité*

Juin 2025

Temps

40j d'ici début 2026

Contribution des services

10j d'ici début 2026 tous
services confondus

Besoins pour la suite du projet

Mémento

des politiques publiques

*portées par la DDT
de la Mayenne*



 PRÉFÈTE
DE LA MAYENNE
*Liberté
Égalité
Fraternité*

Juin 2025

Temps

40j d'ici début 2026

Contribution des services

10j d'ici début 2026 tous
services confondus

Crédit

300 €

Pour résumer

Un **condensé** de
ressources
existantes

Un levier pour
**alléger la charge
mentale** des
utilisateurs

Un outil **intégrateur
des politiques**
portées par la DDT

Merci

Mémento
des politiques publiques
portées par la DDT
de la Mayenne



Jun 2025

PREFÈTE DE LA MAYENNE
Service
Urbanisme

(Zéro Artificialisation Nette)

naturels

gège carbone...
E urbain
et temps de déplacements pour les ménages ...

entre les territoires
graphique

ier sur la qualité urbaine
(s, logements vacants ...)

d'assouplissements

ctivités
bservatoire de l'habitat et foncier (PLH),

es (ENAF)

Étape 2
zéro
artificialisation
nette

2034 2050

jets d'envergure
EnR jusqu'en 2036

rotection nature ...

tion neuve moins
e d'aménagement,
tivités ...

Agricoles Forestiers en France

1^{ère} cause d'érosion de la biodiversité = l'étalement urbain

les collectivités

41 %	15 %
ntés énergivores	parcelles libres zones d'activité

2 m€

159 k€

3 études centre-bourg par l'ANCT (2023-2024)

CC des Coëvrons

GIALN sur la sobriété foncière de la stratégie économique (142 k€ d'aides)

objet vers les communes pour réhabiliter les centres-bourgs

CC	PD2H et PLH
ne non	Un PD2H avec un volet sobriété foncière
ennaux	1/3 territoires obligés (> 20 000 hab) n'a pas engagé de PLH (CCFCG)
	Aucun observatoire de l'habitat engagé

diversité

Mobilité

vélos, marche